



TERVEYDEN JA HYVINVOINNIN LAITOS

Köyhyys ja asuminen

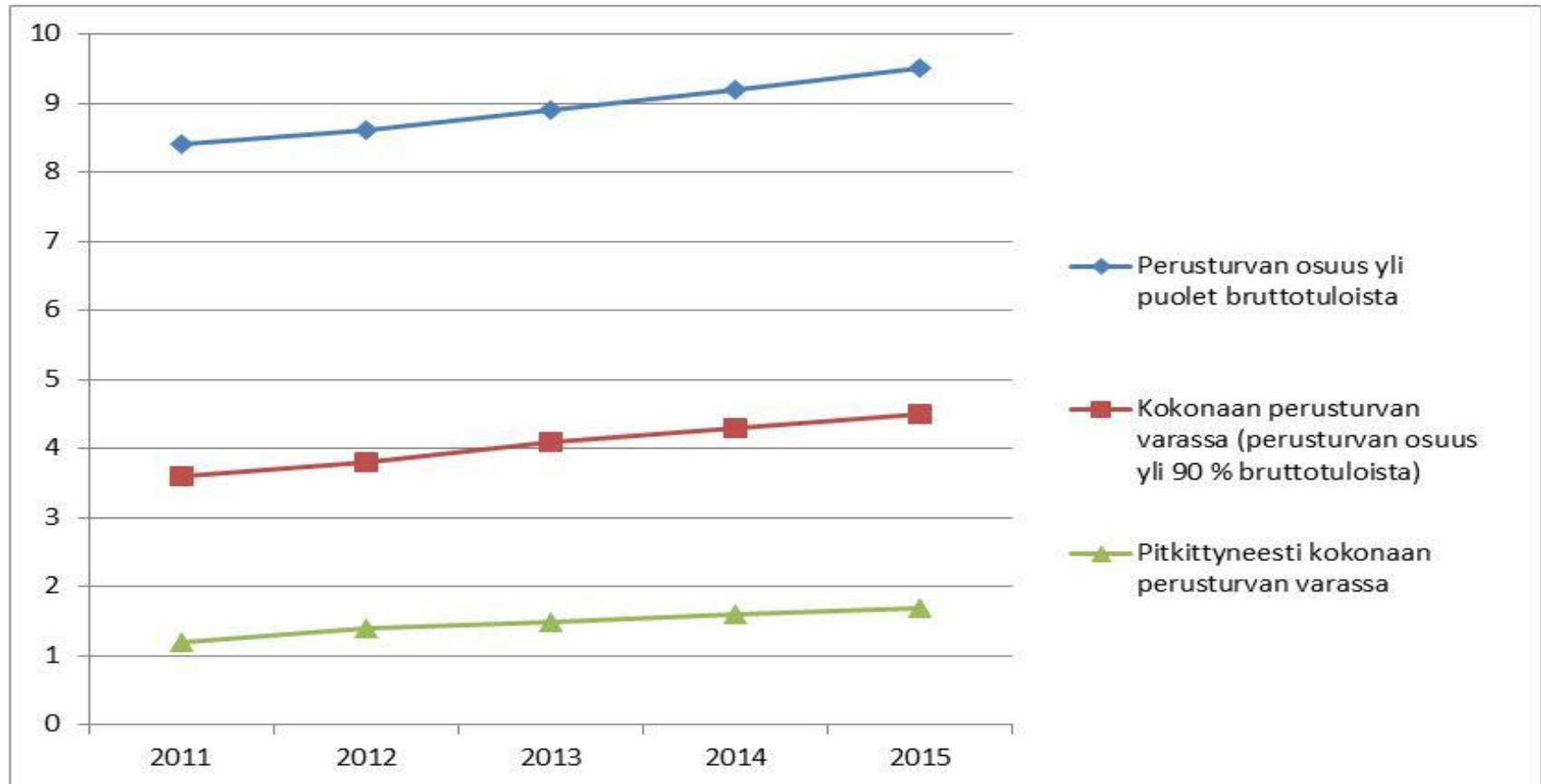
Köyhyys ja asumisen haasteet -koulutustilaisuus 23.5.2017
Katri Hannikainen-Ingman

Köyhyydestä Suomessa

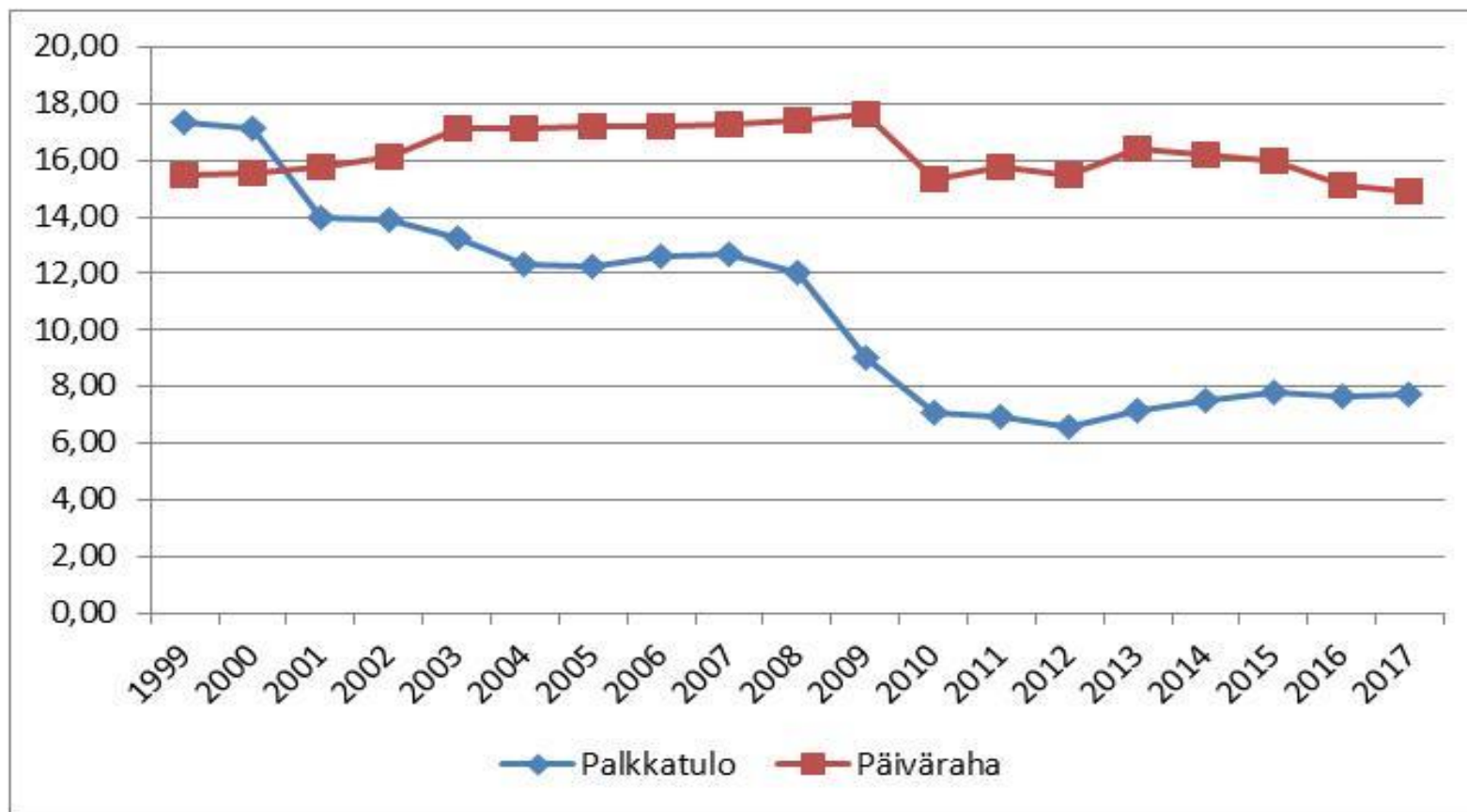
- Köyhiä ihmisiä on Suomessa 660 000 eli 12 % väestöstä, kun köyhyysrajaksi määritellään 60 % mediaanitulosta.
- Yhden aikuisen kotitaloudessa käytettävissä olevat tulot ovat tällöin 1 185 euroa kuukaudessa.
- Todellisuudessa tulot ovat keskimäärin 165 euroa tätä alhaisemmat.
- Yksin asuvista 29 % on pienituloisia, lapsettomista pariskunnista 6 % ja lapsiperheistä 8 %. Yhden huoltajan lapsiperheistä viidennes on pienituloisia
- Työttömistä pienituloisia on 38 % ja opiskelijoista lähes 30 %.



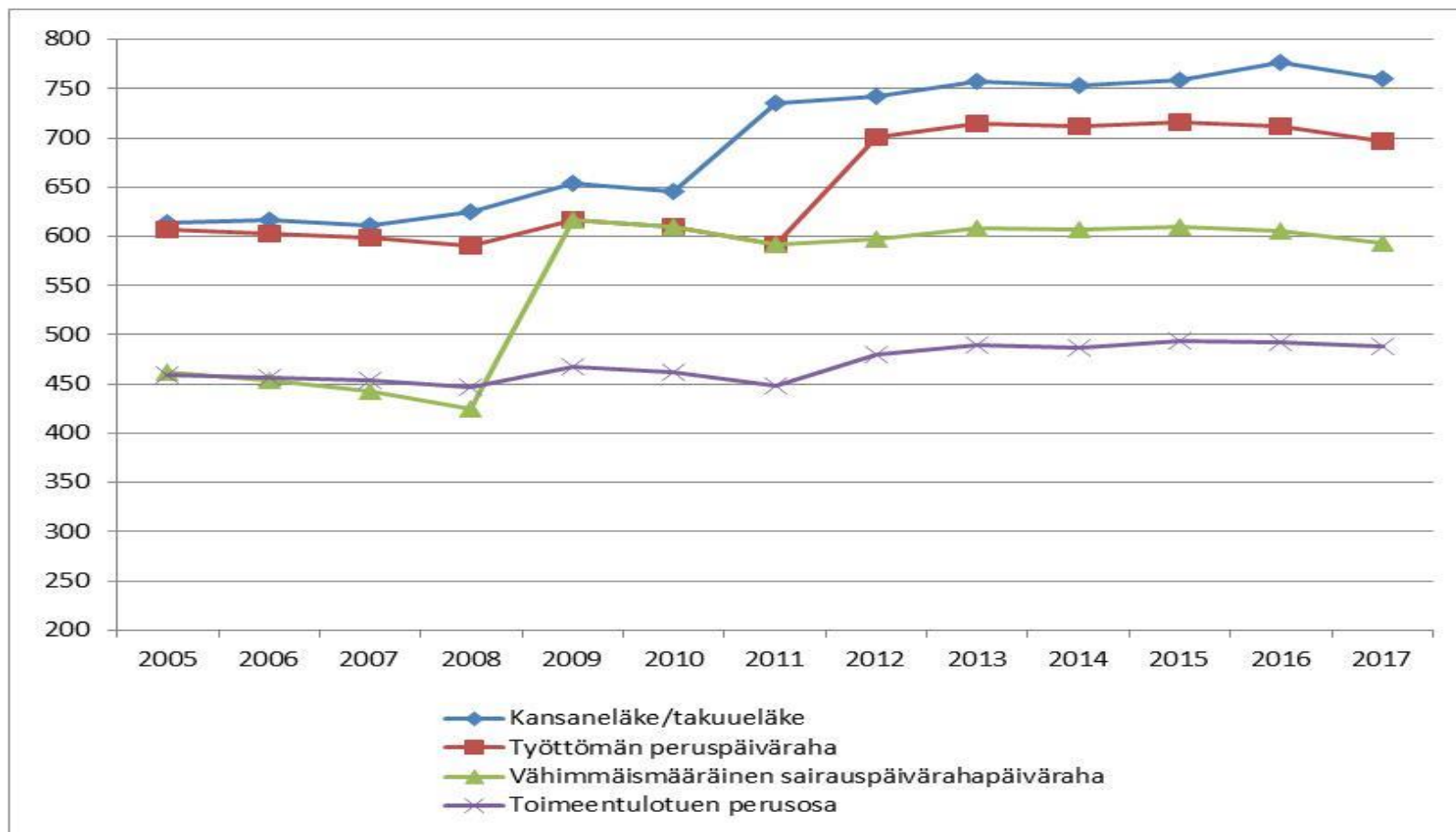
Perusturvan varassa elävien osuudet väestössä vuosina 2011-2015 (%)



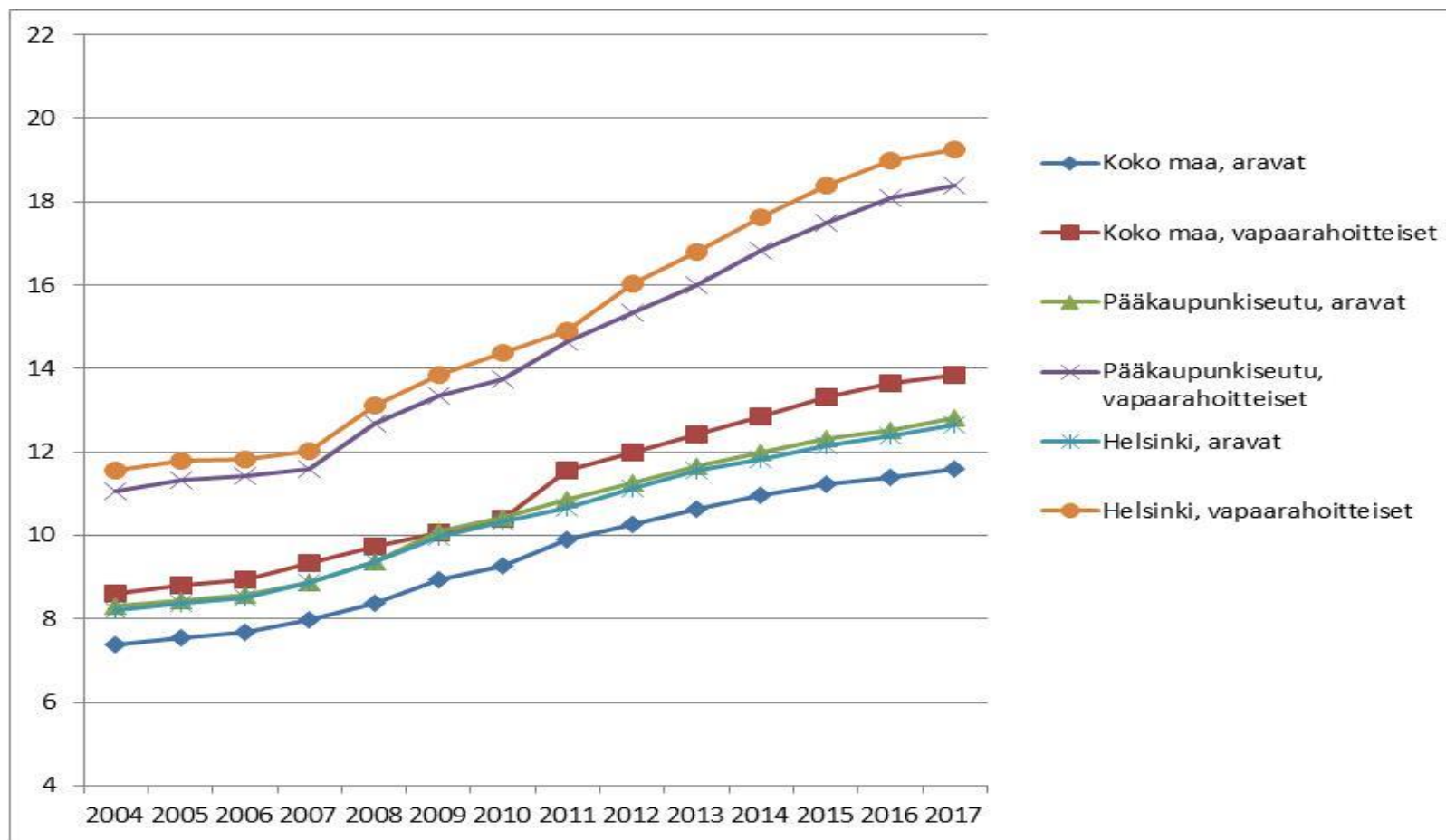
Peruspäivärahan ja samansuuruisen palkkatulon verotus 1999-2017 (%).



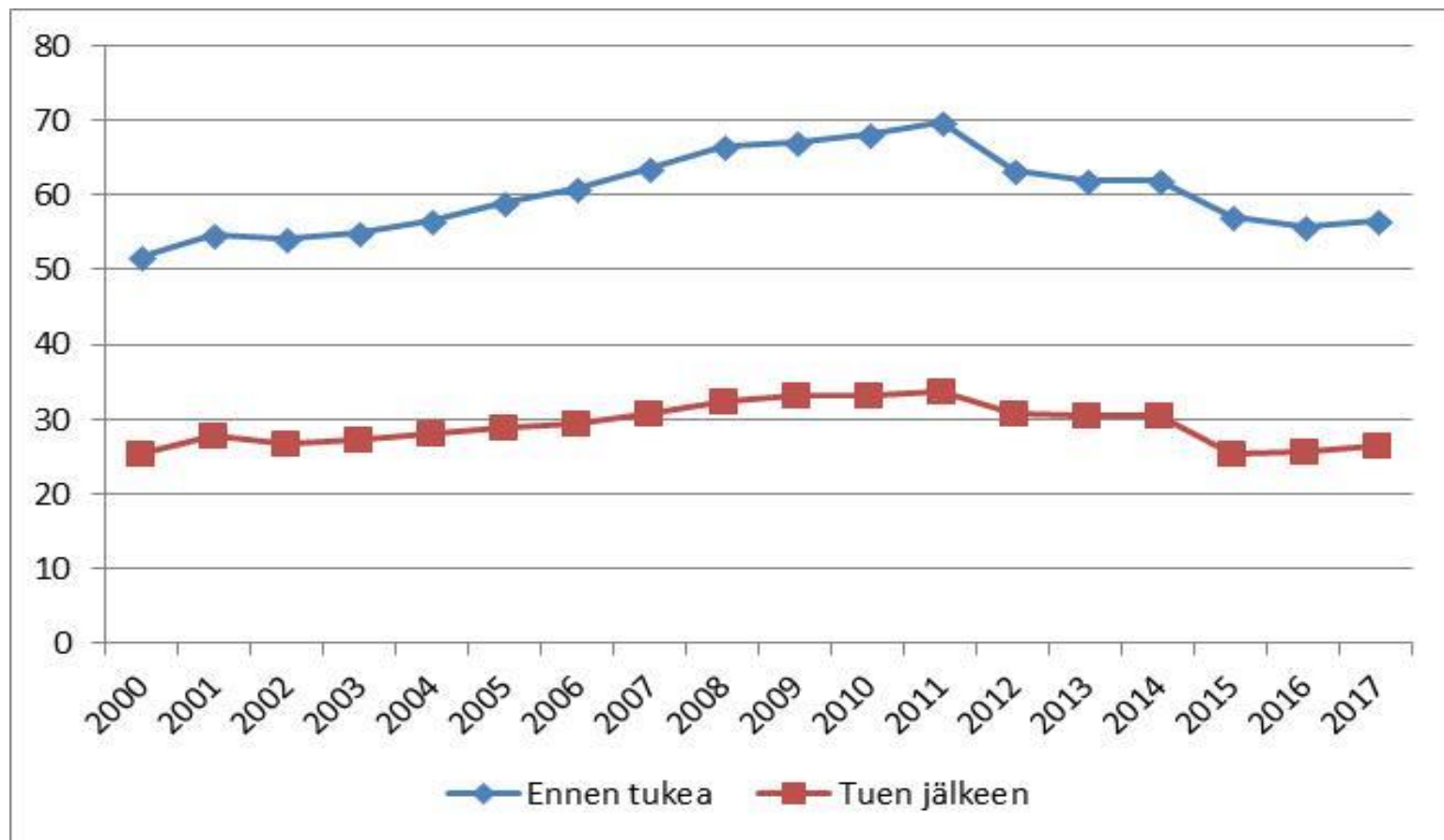
Kolmen perusturvaetuuden ja toimeentulotuen perusosan reaalin kehitys 2005-2017 (€)



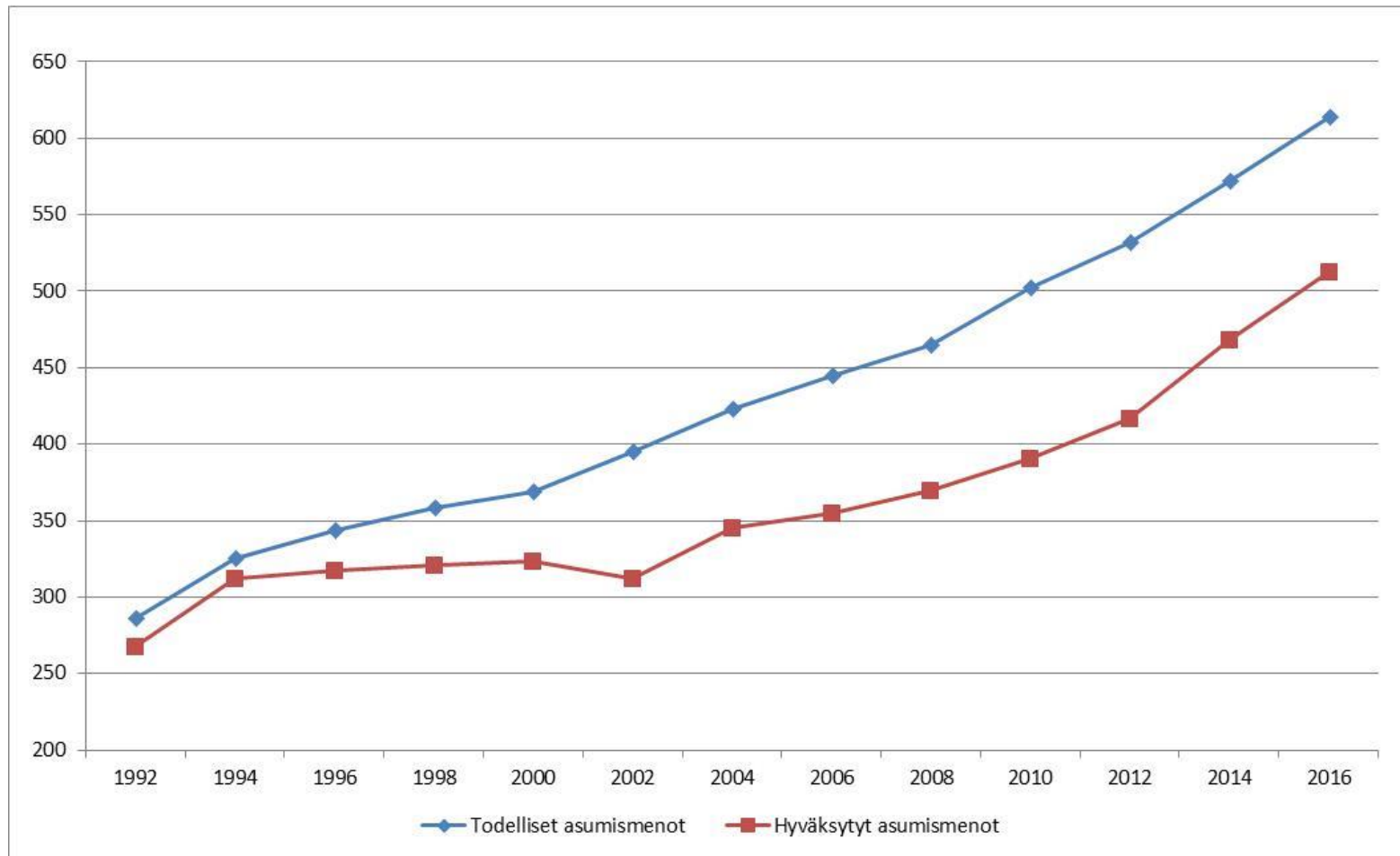
Neliövuokrien kehitys pääkaupunkiseudulla ja koko maassa 2004-2017 (€).



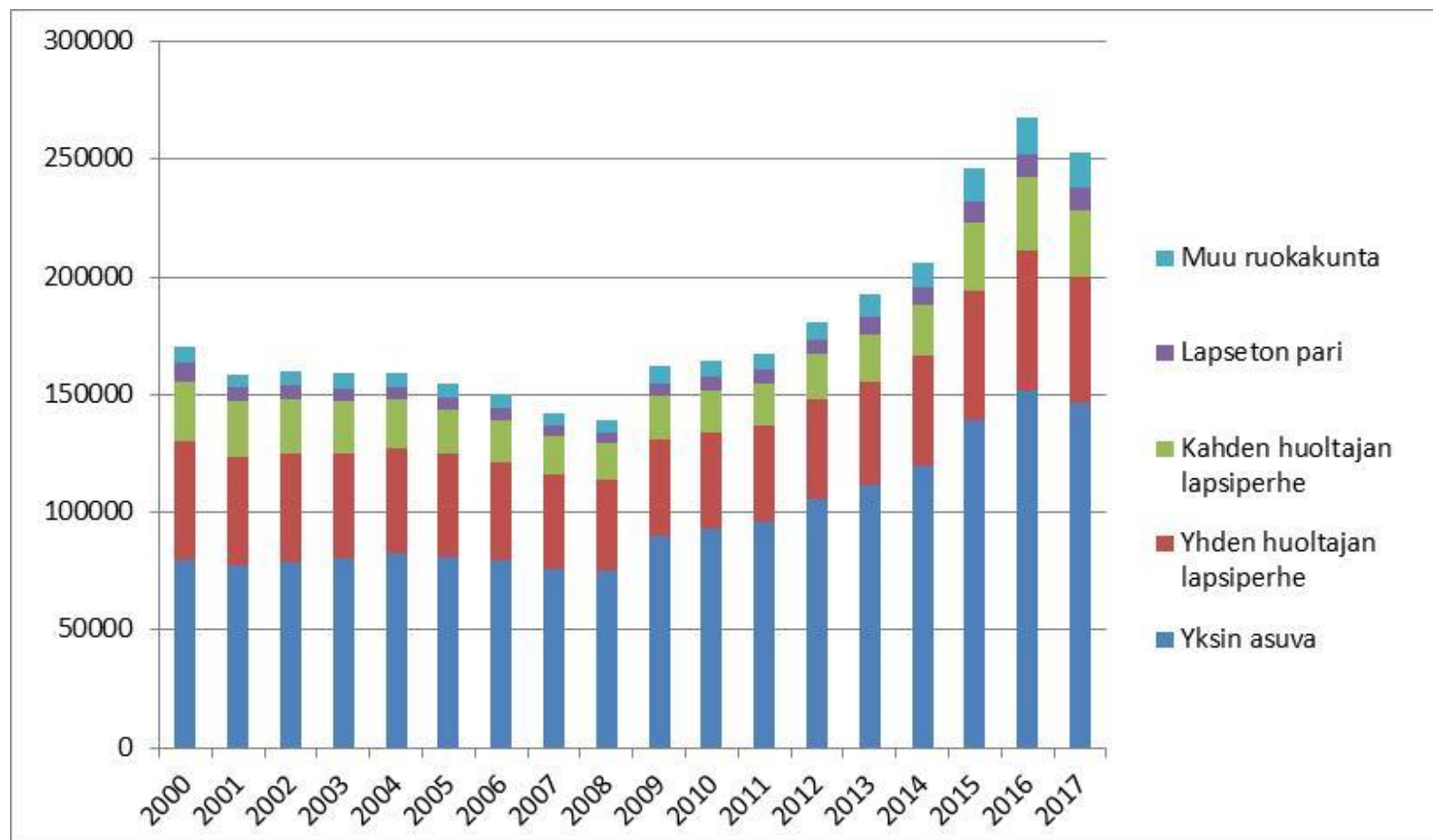
Yleistä asumistukea saavien ruokakuntien asumismenot bruttotuloista 2000-luvulla (%).



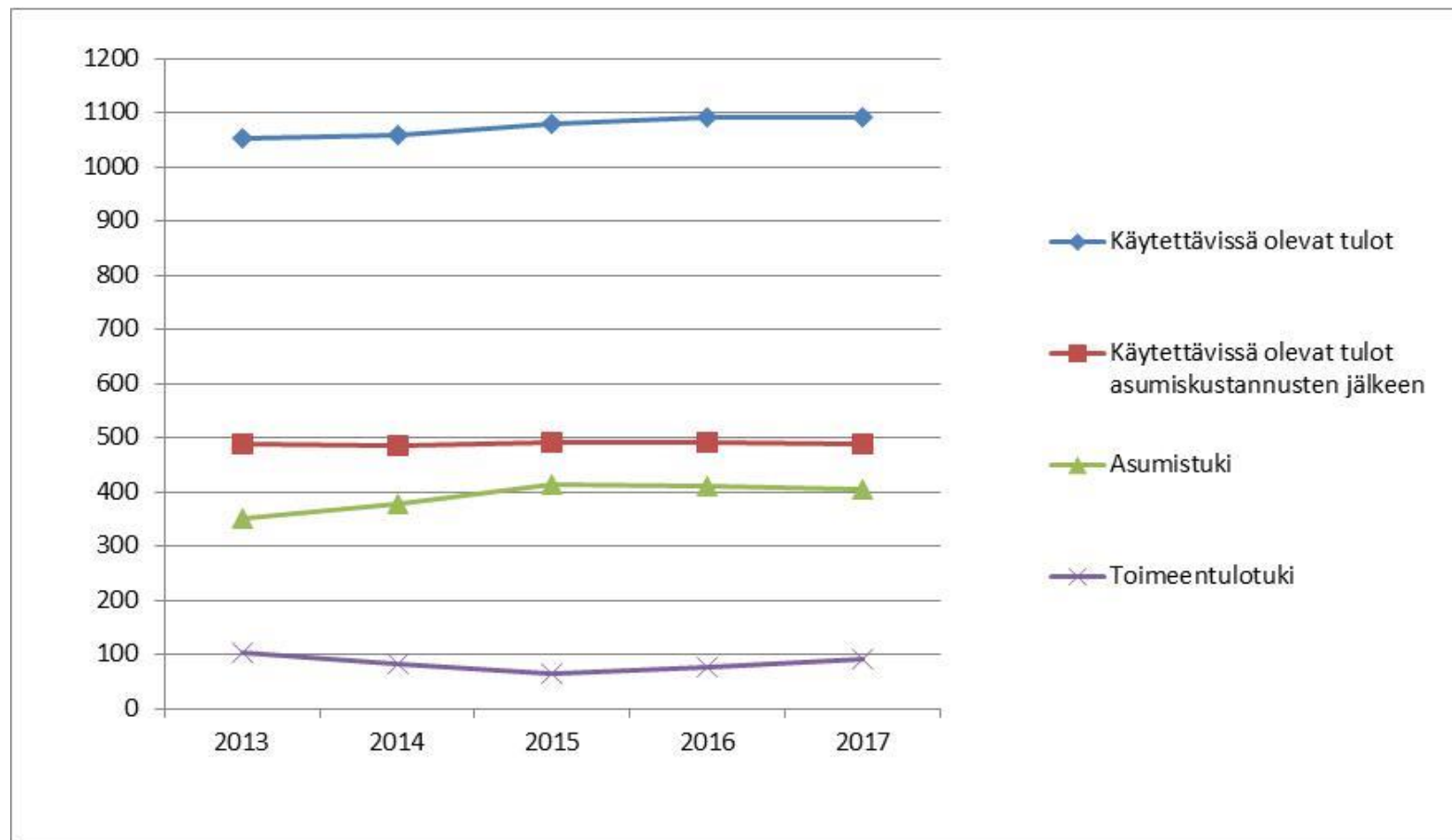
Yleistä asumistukea saaneiden vuokralla asuvien todelliset ja asumistuessa hyväksytyt asumismenot 1992-2016 (€)



Yleisen asumistuen saajat perhetyypin mukaan 2000-luvulla.



Perustyöttömyydesturvaava saavan yksin asuvan helsinkiläisen toimeentulo 2013-2017 (€).



Perustyöttömyydesturvaa saavan helsinkiläisen yhden lapsen yksinhuoltajan toimeentulo 2013-2017 (€).

